

ROBOT-REPAIR

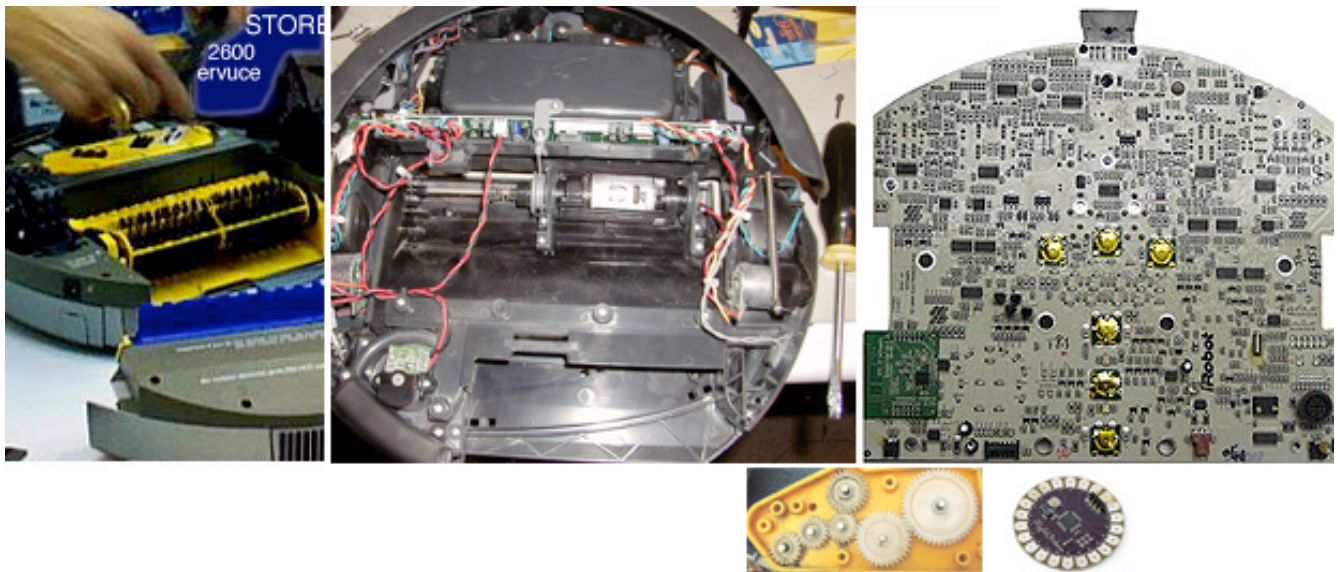
iRobot-Service von Robotstore während der Garantiezeit

fachgerecht - zuverlässig - schnell

Ist Ihr Roomba oder Scooba defekt?

Wir prüfen, warten, säubern und reparieren Ihren Roboter. Sie profitieren von jahrelanger Erfahrung und einer hohen Reparaturkompetenz - auch in der Beschaffung und beim Austausch von CPU's, Prozessoren und Ersatzteilen.

Wenn Ihr Roomba oder Scooba beschädigt, defekt, veraltet ist, eine Inspektion benötigt, oder Wartungsarbeiten durchgeführt werden müssen: In allen Fällen sind wir Ihr kompetenter Ansprechpartner.



Kontakt

Robotstore & Robot-Repair
Weinheimer Straße 58-60
68309 Mannheim

E-Mail: technik@robotstore.de

Roomba Reparatur-Hotline:

**Telefon 040 - 656841-0 oder
Telefon 040 - 656841-22**

**Roomba & Scooba Ersatzteile
Akkus & Bürsten**

[klicken Sie hier](#)

iRobot Roomba & Scooba

Zentraler Service Reparaturauftrag

Name und Adresse

Vorname: Nachname:

Adresse:

PLZ:

Telefon: Mobil:

Email:

Rücksende-Adresse (optional)

Falls Sie möchten dass Ihr Produkt zu einer anderen Adresse als oben angegeben zurück geliefert werden soll, füllen Sie bitte diese Felder aus. Wenn nicht, dann lassen Sie die Felder einfach frei und gehen zu „Mein Produkt“

Vorname: Nachname:

Adresse:

PLZ:

Mein Produkt

Modell: SerienNr.:

Garantiereparatur (weniger als 24 Monate alt) Kaufdatum:

Bitte legen Sie unbedingt eine Kopie der Original-Kaufrechnung bei.

Ohne diesen Nachweis behandeln wir das Gerät wie eine kostenpflichtigen Reparatur.

Fehlerbeschreibung
nutzen Sie ggf. ein separates Blatt für die Beschreibung. Ohne Fehlerbeschreibung kann Ihre Reklamation nicht bearbeitet werden.

Fehler trat auf am: Tritt der Fehler periodisch auf? Ja

Mit Ihrer Unterschrift bestätigen Sie, dass das oben beschriebene Produkt fehlerhaft ist und der gemeldete Fehler nicht auf einem Verständnisfehler bezüglich des Produkts oder einem betriebsbedingten Problem beruht. Bitte denken Sie daran, alle Teile und nötiges Zubehör beizupacken, die notwendig sind, um das Problem nachzuvollziehen.

Datum: Unterschrift

iRobot Roomba & Scooba

Wie Sie Ihren Roboter zur Garantie-Reparatur schicken

Diese Informationen gelten nur für iRobot Reparaturen während der Garantiezeit. Wir akzeptieren Reklamationen nur, wenn der Roboter nicht älter als 24 Monate ist (für Akkus beträgt die Garantie 6 Monate).

Bitte schauen Sie in die Bedienungsanleitung und/oder Dokumente, die dem Artikel beigelegt wurden. Auf der Webseite http://www.robotstore.de/roboterservice_faq2.htm finden Sie außerdem viele weitere Informationen, die Ihnen bei technischen Problemen helfen. Nehmen Sie gegebenenfalls mit uns Kontakt per E-Mail auf (technik@robotstore.de) und schildern Sie darin Ihr Problem. Vielleicht können Sie auf diese Weise Zeit- und Kosten durch einen Rückversand der Ware sparen.

1. Bitte füllen Sie den Reparatur-Antrag aus.
2. Fügen Sie eine Kopie Ihrer Originalrechnung bei. Ohne diesen Nachweis behandeln wir das Gerät wie eine kostenpflichtigen Reparatur.
3. Fügen Sie den Reparatur Antrag mit Fehlerbeschreibung immer der Einsendung bei, auch wenn Sie diese schon telefonisch oder per E-Mail vorab übermittelt haben. Wir können nicht gewährleisten, dass die vorab gemachten Informationen der reklamierten Ware zugeordnet werden.
4. Geben Sie unbedingt die Seriennummer an. Die Seriennummer finden Sie grundsätzlich auf der Produktverpackung und an dem Gerät. Bei Roomba befindet sich die Seriennummer an der Innenseite des Roboters an der Stelle, an der sich der Saugbehälter befindet (Saugbehälter abnehmen) in Verbindung mit einem Strichcode und in der Form KYN*...+ – bei Scooba finden Sie die Seriennummer bei aufgeklapptem Tank unterhalb des Akkus in der Form JEN*...+.
5. Bitte senden Sie das jeweilige Produkt in der Originalverpackung (oder sachgemäßer Verpackung) zurück. So wird es am besten vor Transportschäden geschützt.
6. Senden Sie den Roomba oder Scooba nur MIT Zubehör, wenn der Fehler womöglich auch auf das Zubehör zurückzuführen ist. Ansonsten senden Sie uns den Roboter bitte OHNE Zubehör.
7. Senden Sie den defekten Roboter an die folgende Adresse:

Klein & More AG + Co. KG
Neumann-Reichardt-Str. 27-33, Haus 14
22041 Hamburg

8. Noch eine Bitte: Aus Rücksicht auf unsere Servicemitarbeiter und aus hygienischen Gründen senden Sie die Ware bitte in einem zumutbar gereinigten Zustand zurück. Reklamationen, die diese Vorgabe nicht erfüllen, werden unfrei zurückgeschickt oder wir berechnen Ihnen auf Wunsch ein Reinigungsentgelt von 30,- € netto.